

МИНИСТЕРСТВО
ИНФОРМАЦИОННОГО
РАЗВИТИЯ И СВЯЗИ
ПЕРМСКОГО КРАЯ

Проект «Единый цифровой профиль жителя»

Докладчик: Катаев Е.А.

Руководитель ГБУ ПК «Центр информационного развития Пермского края»

Пермь, 2021

Развитие проекта «Единый цифровой профиль жителя»

ДО
2021
года



Сценарии использования:

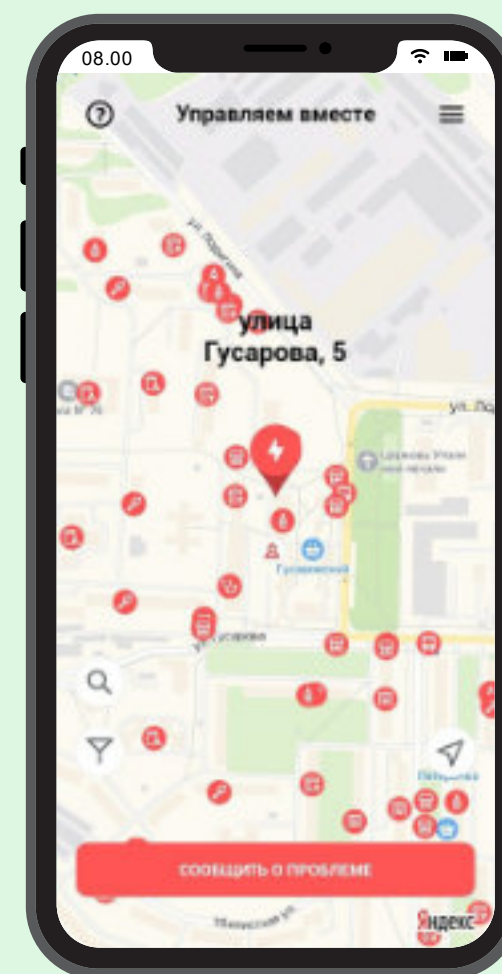


Оплата проезда



Получение социальных выплат

С
2022
года



Приложение «Управляем вместе» может заменить такие карты как:

- Пушкинская карта
- Карта школьника
- Транспортная карта

Сценарии использования:

1 Оплата услуг и сервисов



Оплата проезда



Оплата питания в школе



Оплата парковки

2 Доступ на объекты (стадионы, парки, музеи и т.д.)



Учет услуг Дополнительного образования



Доступ на:
• Стадионы
• Музеи
• Библиотеки

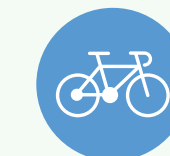
3 Предзаполнение карточек (заявлений) при оказании услуг и сервисов



Получение услуг в:
• МФЦ
• Центрах занятости населения



Автоматическая регистрация на массовые мероприятия: Марафон, Волонтерство, и т.д.



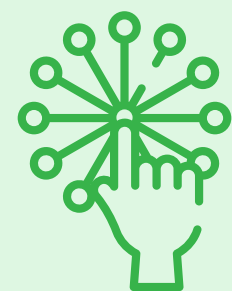
Прокат спортивного инвентаря

4 Программа лояльности

5 Универсальный личный кабинет

6 Досуг и туризм (он-лайн афиша мероприятий с возможностью покупки билетов)

Синхронизация с национальными проектами и государственными программами



Единый цифровой профиль жителя



Государственная программа «Социальная поддержка граждан»

- льготный проезд в общественном транспорте;
- бесплатное получение социального продовольственного и медицинского обеспечения;
- бесплатное питание;
- получение скидок на товары первой необходимости, лекарственные препараты и медицинскую технику;
- льготный проход на спортивные, культурно-массовые мероприятия, в музеи и на выставки;
- оказание услуг «социальное такси»;
- получение бесплатных банно-прачечных услуг.



Национальный проект «Образование»

- оплата проезда;
- оплата питания в школах, ВУЗах, ССУЗах;
- учет дополнительного образования;
- доступ на стадионы, в музеи и библиотеки.



Национальный проект «Демография»

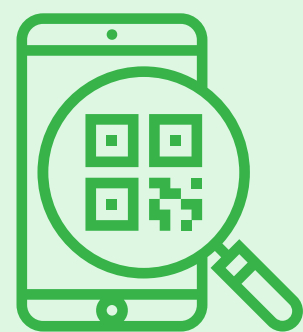
- получение услуг в МФЦ, Центрах занятости населения;
- получение льгот и социальных выплат.



Национальный проект «Культура»

- доступ в музеи, театры, библиотеки;
- досуг и туризм (он-лайн афиша мероприятий с возможностью покупки билетов).

Реализованные сценарии использования ГИС «Единый цифровой профиль жителя»



Оплата проезда по QR-коду

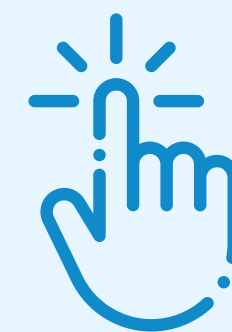
Реализовано.
Пилот г. Пермь
с 30 августа 2021 г.

1 трамвайный маршрут
(трамвай № 6)
7 активных пользователей



Учет услуг дополнительного образования

Требуется согласования сценария с Министерством образования и науки Пермского края



Единая точка учёта услуг

Требуется согласования сценария с Единой централизованной сервисной платформой государственных и муниципальных услуг Пермского края



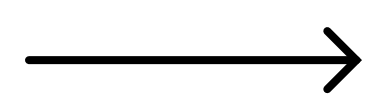
Шеринг

(спортивного инвентаря, велосипедов, самокатов и т.п.)

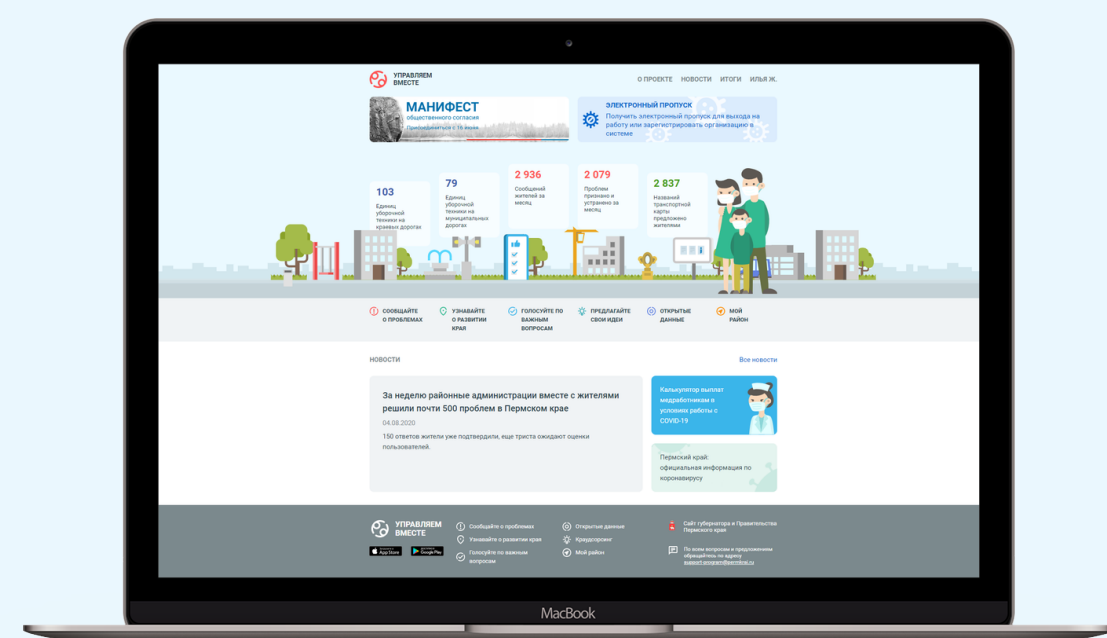
Требуется согласования сценария с Министерством физической культуры и спорта Пермского края

Проект трансформации приложения «Управляем вместе» с учетом создания «Единого цифрового профиля жителя» 2021-2023 г.

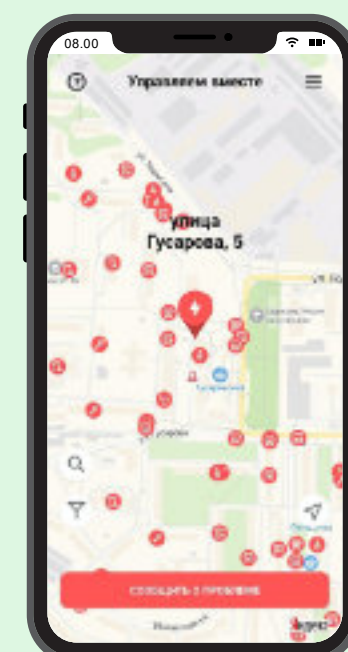
2020 Региональная платформа обратной связи с гражданами



2021-2023 Универсальная сервисная платформа взаимодействия с жителями



- Платформа обратной связи с жителями (сообщения о проблемах, голосования, крауд-платформа)
- Объекты программы развития и открытые данные
- Карта (сообщения, объекты программы развития, тематические слои категории открытых данных)
- Платформа конкурсного отбора
- Программа лояльности для пользователей УВ



Предоставление платных услуг:

- Оплата проезда по QR-коду;
- Учет дополнительного образования;
- Покупка билетов на спортивные и культурно-массовые мероприятия (регистрация на мероприятие);
- Шеринг (спортивного инвентаря, велосипедов, самокатов и т.п.);
- Оплата питания в школьниками, студентами ВУЗов и техникумов;
- Оплата парковки;
- Афиша с продажей билетов.

Предоставление социальных услуг и сервисов (универсальная точка учета предоставления услуг)

- Образование;
- Культура;
- Спорт;
- Здоровоохранение.

Многофункциональный центр

- Приоритетное оказание услуг;
- Скидки на платные услуги.

Универсальный личный кабинет

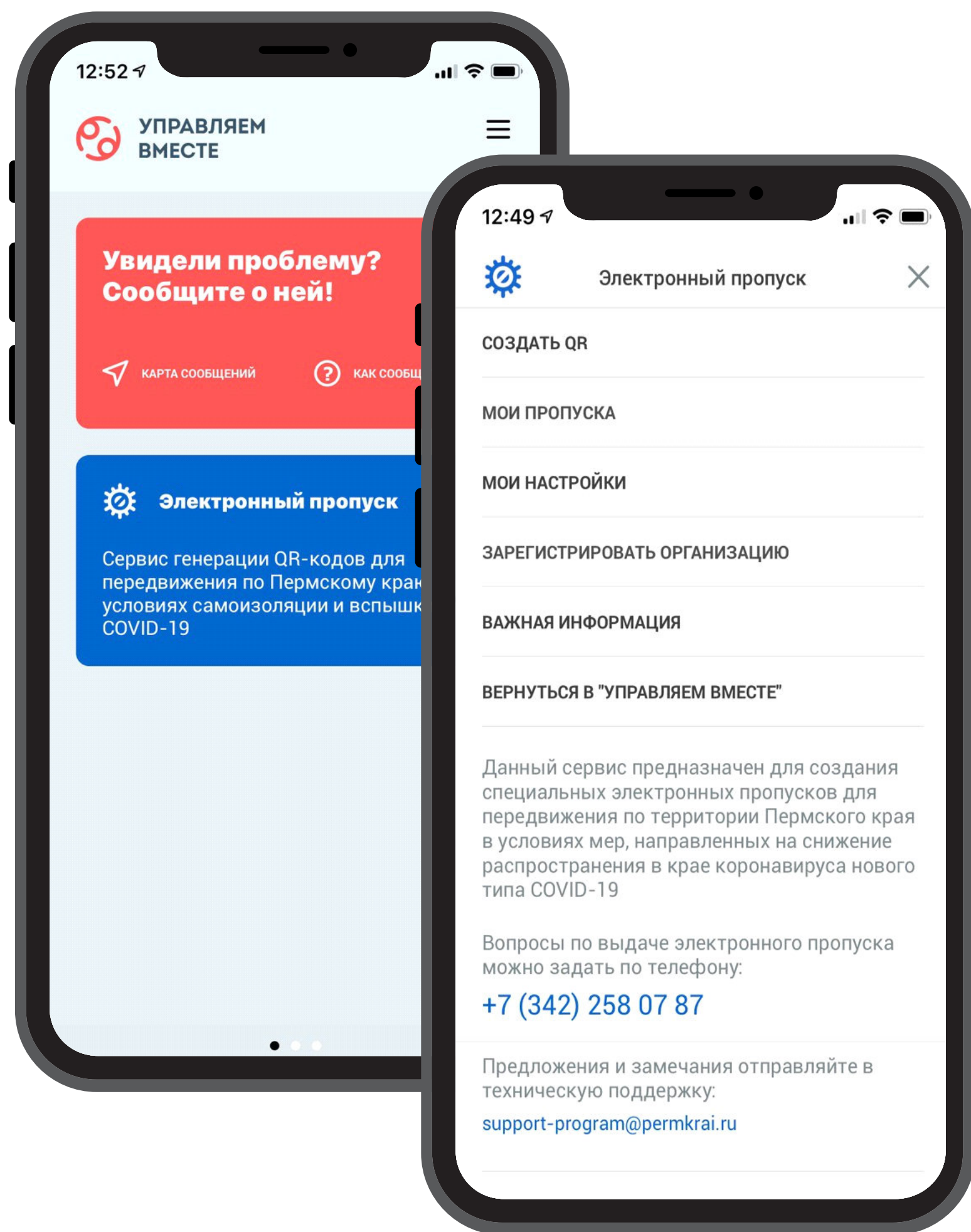
Подключение вендоров

- Создание краевой программы лояльности на базе программы лояльности «Управляем вместе»

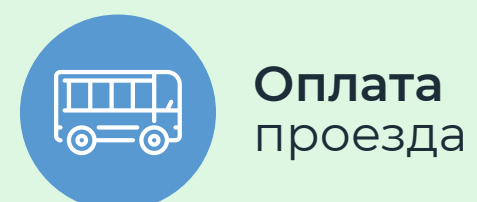
Единая точка учета услуг

Получение квитанций за услуги образования, вывоз ТБО, Фонд капитального ремонта и т.п.

Опрос жителей Пермского края через портал УВ о приоритетных сервисах которые необходимо реализовать



1 Оплата услуг и сервисов



Оплата проезда



Оплата питания в школе



Оплата парковки

2 Доступ на объекты (стадионы, парки, музеи и т.д.)



Учет услуг Дополнительного образования



Доступ на:
• Стадионы
• Музеи
• Библиотеки

3 Предзаполнение карточек (заявлений) при оказании услуг и сервисов



Получение услуг в:
• МФЦ
• Центрах занятости населения



Автоматическая регистрация на массовые мероприятия: Марафон, Волонтерство, и т.д.



Прокат спортивного инвентаря

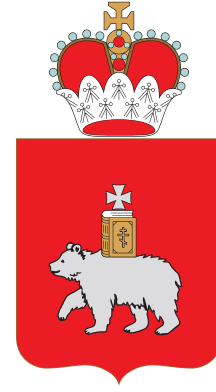
4 Программа лояльности

5 Универсальный личный кабинет

6 Досуг и туризм (он-лайн афиша мероприятий с возможностью покупки билетов)

7 Получение квитанций за услуги образования, вывоз ТБО, Фонд кап.ремонта

8 Свой вариант



СПАСИБО ЗА ВНИМАНИЕ



МИНИСТЕРСТВО
ИНФОРМАЦИОННОГО РАЗВИТИЯ И СВЯЗИ
ПЕРМСКОГО
КРАЯ



mirs.permkrai.ru